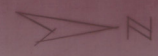
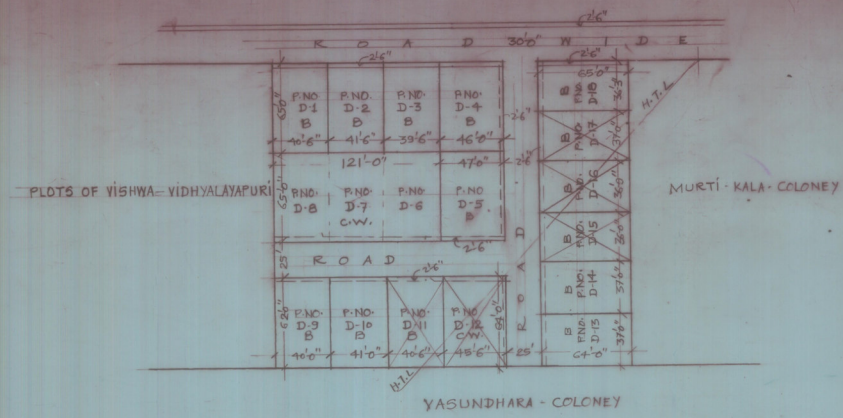


J D A



PLOTS OF VISHWA-VIDHYALAYAPURJ



BPC (LP) की 175 वीं बैठक दिनांक 22-6-2017 के
 म.क. D-11, D-12, 15, 16, 17 के 342 वर्ग मी. लॉट
 विस्तार बिबरण निम्न के रूप में है। उक्त
 प्रस्तावों को प्रस्तावित योजनाओं में
 समाहित किया गया।

प्लॉट 11, 12 व 15, 16, 17 को HT LINE
 देने के लिये अधिसूचना जारी किया गया।
 दिनांक: 20-4-2002 को योजना
 अधिसूचना की योजना में सम्मिलित
 किया गया।
 Nayal.
 (ATP B2)

28/12
 नगर निगम अधिका
 जे. 5

मास्टर विकास योजना 2011 के अनुसार नू-उपयोग
 नू-सबसे की विस्तार स्थिति

क्रमांक	विवरण	आवृत्ति	प्रकार
1.	डू/आवृत्ति प्रोडक्ट	16	-
2.	चार दिवसी	2	-
3.	रथाती नूजड	-	-
कुल नूजड		18	-

मॉके के अनुसार योजना का नू-अवकाश व तकनीकी विवरण

क्रमांक	नू-उपयोग	क्षेत्रफल	प्रतिशत
1.	आवृत्ति	4908.82	74.27%
2.	आवृत्ति	-	-
3.	उपक	1700.82	25.73%
4.	नूनिष्ठा क्षेत्र	-	-
कुल		6609.64	100.00%

योजना की मॉके जोच सर्वेक्षण एवं मास्टर विकास योजना 2011 की
 संशुद्ध नू-उपयोग एवं क्षेत्रफल इत्यादि से अनुचित पूर्ण जोचकर
 स्थित योजना मानचित्र में अंकित की गई है।

तस्वीरदार
 नाम: उमाशुभत जैन

वी पी सी/जी एल.सी की बैठक संख्या की अनुमतिना के
 योजना मानचित्र स्वीकृत कर जारी किया गया। 20/4/2002

NAME OF SOCIETY = NAV. JEEVAN G.N.S.
 NAME OF SCHEME = MUKTANAND-EXT.
 ZONE B-2 | SECTOR NO. 26
 SCALE = 1:500 | DRG NO. 53
 Nayal.
 ATP B-2 | DTP | GTP
 JAIPUR DEVELOPMENT AUTHORITY