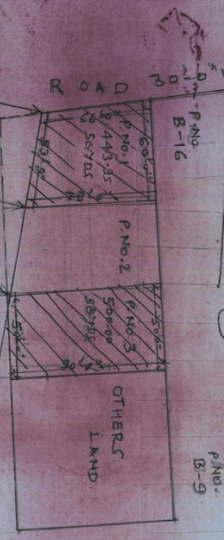
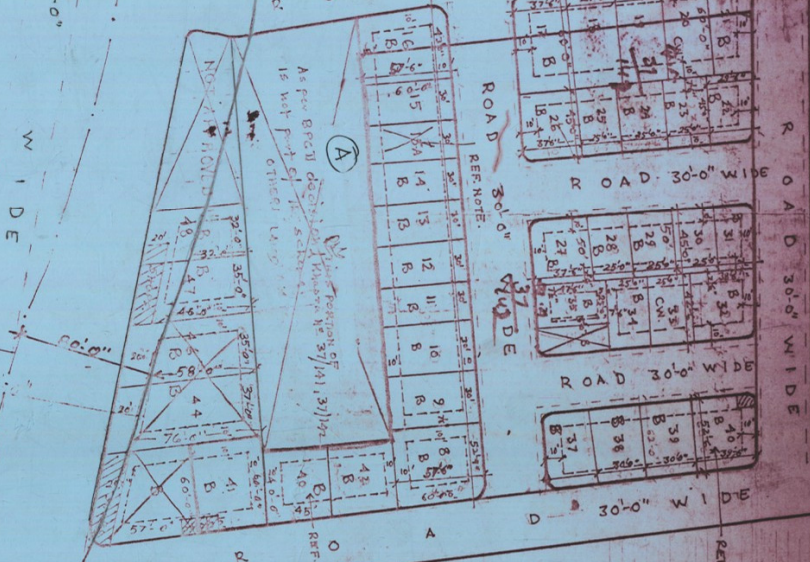
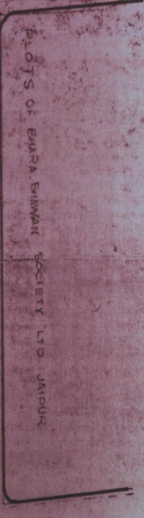


DETAIL (A)



श्री १ - माला सिटी हाउसिंग कॉ. (पं.) अ. २००५  
 सं. १३-१-२-२००५-२००६-१२३  
 २००६-०६-०१ (१२) की प्रतीति पं. १३/३०५/३०५/३०५/३०५

APPROVED PLDT SHEET THUS  
 P.No. 1423  
 D.T.P. (2006)  
 11/10/06



SECTOR - 20  
 SOCIETY - JAEMHAL HOUSING CO. P.S.  
 SCHEME - MURTI KALA COLONY SCHEME No. 112.  
 LOCATION - GOPAL PURA ROAD.  
 SCALE: 1" = 50' 0"

AREA ANALYSIS

RESIDENTIAL - R.O.A.D	5800.25 sq.ft.	76.22%
TOTAL	1036.66 sq.ft.	23.78%
	7724.91 sq.ft.	100.00%



95

J. D. A.

95

माला कॉ. सीटी कॉ. शाखेत प्लॉट्स के  
 आनुपातिक मापन पर आधारित  
 मापन से प्राप्त हुए नक्शेबान्त  
 द्वारा प्लॉट मापन।

माला कॉ. सीटी कॉ. शाखेत प्लॉट्स के  
 आनुपातिक मापन पर आधारित  
 मापन से प्राप्त हुए नक्शेबान्त  
 द्वारा प्लॉट मापन।

माला कॉ. सीटी कॉ. शाखेत प्लॉट्स के  
 आनुपातिक मापन पर आधारित  
 मापन से प्राप्त हुए नक्शेबान्त  
 द्वारा प्लॉट मापन।

माला कॉ. सीटी कॉ. शाखेत प्लॉट्स के  
 आनुपातिक मापन पर आधारित  
 मापन से प्राप्त हुए नक्शेबान्त  
 द्वारा प्लॉट मापन।

माला कॉ. सीटी कॉ. शाखेत प्लॉट्स के  
 आनुपातिक मापन पर आधारित  
 मापन से प्राप्त हुए नक्शेबान्त  
 द्वारा प्लॉट मापन।

माला कॉ. सीटी कॉ. शाखेत प्लॉट्स के  
 आनुपातिक मापन पर आधारित  
 मापन से प्राप्त हुए नक्शेबान्त  
 द्वारा प्लॉट मापन।

माला कॉ. सीटी कॉ. शाखेत प्लॉट्स के  
 आनुपातिक मापन पर आधारित  
 मापन से प्राप्त हुए नक्शेबान्त  
 द्वारा प्लॉट मापन।

माला कॉ. सीटी कॉ. शाखेत प्लॉट्स के  
 आनुपातिक मापन पर आधारित  
 मापन से प्राप्त हुए नक्शेबान्त  
 द्वारा प्लॉट मापन।