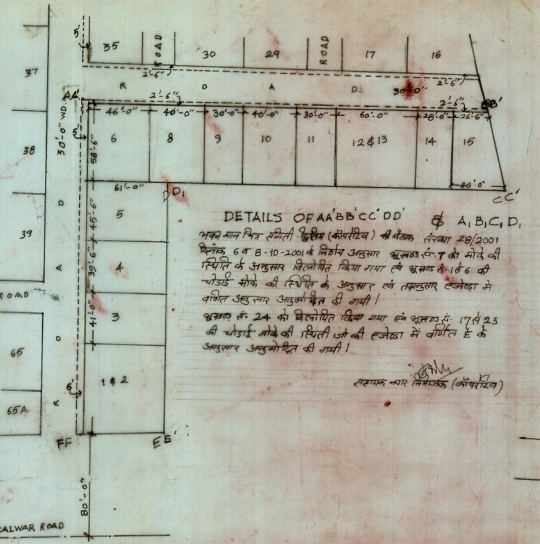
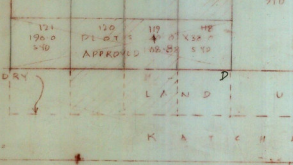
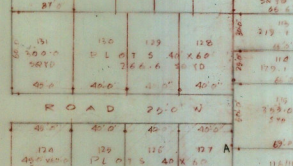
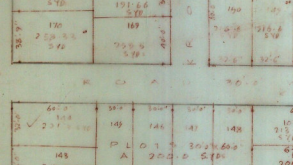
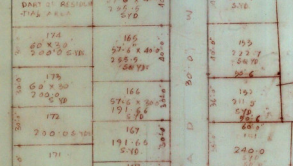
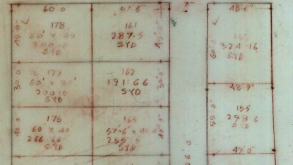
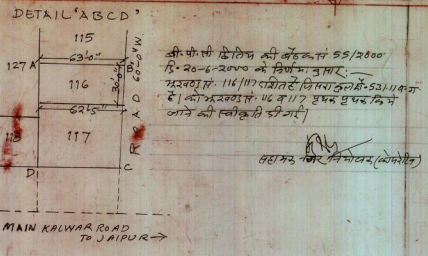
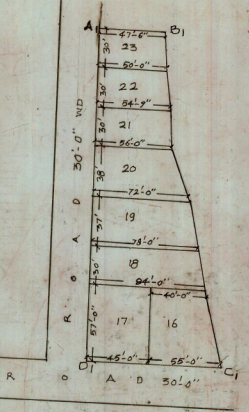


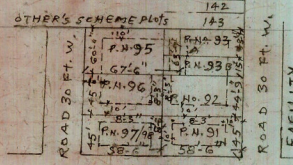
J.D.A



DETAILS OF A A' B B' C C' D D' of A, B, C, D.
 एक नगर पंचायत (सी.पी.सी.) की सेवा दिनांक 28/02/2001
 दिनांक 6.8.10-2001 के विरुद्ध अदालत के आदेशों की
 विधि के अनुसार विरोधित किया गया है अदालत के आदेशों की
 पूर्णतः पूर्ण की विधि के अनुसार एवं तदनुसार एकांक में
 वगैरह अलग अलग अंशों की जाती।
 अदालत के आदेशों की विधि के अनुसार दिनांक 17/11/23
 की पूर्णतः पूर्ण की विधि के अनुसार एवं तदनुसार एकांक में
 अदालत अंशों की जाती।
 शंकर-नगर निगम (सी.पी.सी.)



DETAIL OF E, F, G, H.



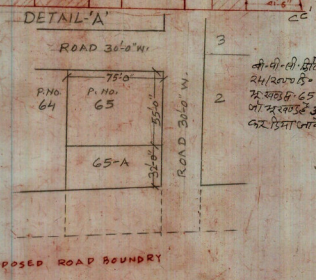
सी.पी.सी. (एल.पी.) की
 150 बी. वेंडक में दि. 1/2010
 के निर्णयानुसार भू. सं.
 91 से 98 के ब्लॉकों की
 भौतिक स्थिति अनुसार
 योजना आनाथ में संशोधन
 किया जाने का निर्णय लिया
 गया।
 उपनगर निर्माण
 जौन-6

उपनगर निर्माण
 जौन-6

S.NO.	USE	AREA IN ACRE	PERCENTAGE
1	RESIDENTIAL	2.99	60.0%
2	ROADS	4.92	97.82%
3	FACILITIES & SHOPS	1.08	7.18%
TOTAL		11.99	100.0%

APPROVED IN THE B.P.C. II MEETING HELD ON 13/3/23

Sd/-
 T. S. APORA
 ASST. TOWN PLANNER
 J. D. A. JAIPUR



सी.पी.सी. निर्माण (सी.पी.सी.) की सेवा दि.
 24/12/2001 दि. 23-2-2002 के निर्णयानुसार
 भू. सं. 65 के प्लॉक में 300 बी. वेंडक
 की संख्या के अंतर्गत 65-ए ब्लॉक का
 नया निर्माण।
 उपनगर निर्माण की
 जौन-6, जयपुर



TRACED BY	SK Sharma	SCALE	AS PER TO 2017
COMPARED BY	M. S. Sharma & M. C. Sharma	DEG. NO.	1/2010/02/19/6
SECTOR	19		
SOCIETY	SHANKAR BHAWAN NIRMAN SAHAKARI SAMITI		
SCHEME	RAGU NATH PURI		
LOCATION	KALWAR ROAD, JHOTWARA		
ASST. TOWN PLANNER	J. D. A. JAIPUR	SENIOR TOWN PLANNER	J. D. A. JAIPUR

Sd/-
 A.T.P. B.T.P. A.T.P.