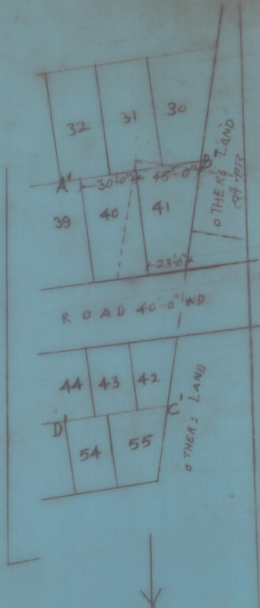


J.D.A



DETAILS OF ABCD & A'B'C'D

भवन मानचित्र - दिल्ली (कॉर्पोरेशन) की बंधन सं. 28/2001 दिनांक 6 व 8-10-2001 के निर्माण अनुस्मरण मोर्के की स्थिति को दर्शवते हुए समेती द्वारा संशोधित मानचित्र के अनुसार

- खसख सं. 9, 10, 11, 11-R जो कि इर्द में क्रमशः खसख सं. 1, 2, 10, 11 के रूप में अंशित थे को अनुसंधित किया गया।
- खसख सं. 1 से 8 के ब्लॉक को (इर्द अनुसंधित मानचित्र के आधार पर) सुविधा क्षेत्र ही रखा जाए।
- खसख सं. 40 और 41 के अनुसंधित किया गया एवं इन खसखों के उत्तर में स्थित 40' रोड को मोर्के के अनुसार सीधी किया गया।

संयोजक: नरेश मिश्रा (कॉर्पोरेशन)

AREA ANALYSIS

RESIDENTIAL	3.14 ACRES	60.87%
ROADS	1.77 "	32.10%
FACILITY	0.42 "	7.77%
TOTAL	5.31 "	100.00%

PLAN APPROVALS IN B.E.C II DRAWING DATED 08/11/15

Sr. S. SANCHAYI
ARCL. TOWN PLANNER
J.D.A. RAIPUR



PROJECT NO.	ROLL NO.	DATE	15/11/15
GROUP NO.	GROUP NAME	SCALE	25:1
SECTOR NO. 5		MUTUAL HO. CO. TARA NAGAR - B	
SCHEME NO.		Khatipura Road	
LOCATION - Khatipura Road			