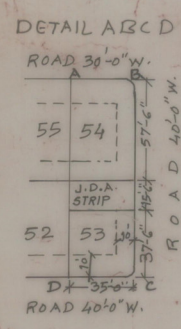


**AREA ANALYSIS**

RESIDENTIAL	4.36 ACRES	60.55%
ROADS	2.43 "	33.75%
FACILITY	0.41 "	5.70%
<b>TOTAL</b>	<b>7.20 "</b>	<b>100%</b>

**NOTE -**  
 \* PLAN APPROVED IN S.P.C. II MEETING HELD DATED 7-3-80  
 \* THIS IS ONLY TRACING OF ORIGINAL APPROVED LAYOUT PLAN.

Sd/-  
 (T.S. ARORA)  
 ASST. TOWN PLANNER  
 J.D.A. JAIPUR



की पी.सी. डिवीजन (सी.पी.सी.) की बेंचम सं 65/2000  
 दि 3-8-2000 के तहत मातृसा अखण में 53वां  
 संशोधित काया 27'6" x 35'4" अनुमोदित किया गया।  
 अखण में 54 को संशोधित करण में 53 के बीच  
 15'6" x 35'4" की पट्टी को सी.ए. की स्ट्रिप काफ  
 लेण्ड होगी।  
 लक्ष्मण लाल (कोपरीक)

TRACED BY: <i>Ravi</i>	DRG No. 1/11/10/CP/10/5
COMP. BY: <i>Ravi</i>	SCALE 50 FT TO AN INCH
SETBACK PURV 61-	
SECTOR ÷ 18 SOCIETY ÷ KHUDA BADI SCHEME ÷ GANESH COLONY LOCATION ÷ ON JHOTWARA	
Sd/- (S.K. SHARMA) ASST. TOWN PLANNER J.D.A.	Sd/- (P.K. MATHUR) SENIOR TOWN PLANNER J.D.A.